

# 原谷公民館だより

## 秩父市原谷公民館

秩父市大野原 2,991 ☎22-0658 FAX23-0982

町会名	世帯数	人口		
		男	女	合計
宮崎	381	417	454	871
大野原	1,113	1,284	1,349	2,633
諏訪	1,442	1,742	1,790	3,532
上黒谷	551	660	655	1,315
下黒谷	447	494	514	1,008
合計	3,934	4,597	4,762	9,359

記録的な春の高温で例年だとゴールデンウィーク頃に盛りを迎える花が散ってしまったり、季節の彩と暦の隔たりを感じる初夏です。隔たりなくGW明けに予定どおり実施されたコロナの感染症法上の位置づけ変更。公民館も3年間のコロナ渦の経験を活かしながら、利用者の皆様方が元気に楽しく集う場を提供してまいります。

今月号の公民館だよりは、3年目となる「歴史郷土学習講座」、要望が多かった「もろこしまんじゅう作り教室」、季節に合わせた「料理教室」のご案内です。皆様の参加をお待ちしています。

## 主催講座「歴史郷土学習講座」(全5回)

本年度も、歴史郷土学習講座を開催します。今回は秩父の地形と歴史の関連に焦点をあて、和銅遺跡をはじめとする歴史的遺産について、歴史学・地質学の見地からお二人の先生にご講義いただきます。興味のある方、郷土をさらに掘り下げて学んでみたい方の参加をお待ちしています。

- 日 程**
- 第1回** 6月5日(月)【近世における秩父地域の薪炭生産と流通の研究】  
秩父地域の支配形態の変遷・忍藩秩父領の薪炭生産と流通政策
  - 第2回** 7月3日(月)【近世における秩父地域の薪炭生産と流通の研究】  
幕府直轄領「大滝村」の薪炭生産と流通
  - 第3回** 8月7日(月)【秩父盆地と断層を背景にした長尾景春の城郭と伝承・  
「日野要害」の戦いについて】
  - 第4回** 9月11日(月)【和銅奉獻の時代と和銅遺跡の地質】
  - 第5回** 10月2日(月)【武甲山 ー その生い立ちと秩父】

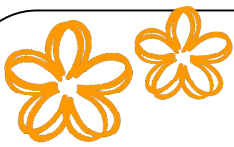
**時間** 午後1時30分～3時30分  
**場所** 原谷公民館 2階集会室  
**講師** 中 紀雄先生 (第1回～3回)、小幡 喜一先生 (第4回～5回)  
**対象** 一般成人  
**定員** 20名 (先着順)  
**参加費** 200円 (資料代等) ※初回当日お持ちください。  
**持ち物** 筆記用具

**申込み** 5月19日(金) 午前9時から電話受付 (本人のみ)  
 定員になり次第締め切ります。(実施当日の受付はいたしません。)

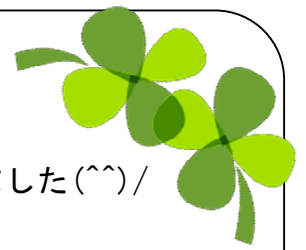


裏面の「主催講座ご案内」もご覧ください。





## もろこしまんじゅう作り教室



皆さんからリクエストの多かった「もろこしまんじゅう」作り教室を企画しました(^^) /

日時 **6月9日(金)**

午前9時30分～午後1時00分

場所 原谷公民館 2階 調理室

講師 山本 初代 先生

参加費 **750円** (材料代)

定員 **16名** (先着順)

持ち物 エプロン・三角巾・ふきん(2枚)・上履き・持ち帰り容器・各自飲み物

申込み 5月24日(水)午前9時から電話受付します。参加費は当日ご用意ください。



## 季節の料理教室(夏季)のお知らせ

日時 ①**6月22日(木)午前10時～正午**

🍷じゃがいものミートグラタン 🍷オレンジとグレープフルーツのサラダ

🍷じゃことごまのガーリックトースト 🍷紅茶のデザート

②**7月18日(火)午前10時～正午**

🍷海鮮冷やし中華

🍷シュウマイ 🍷杏仁豆腐

場所 原谷公民館 2階調理室

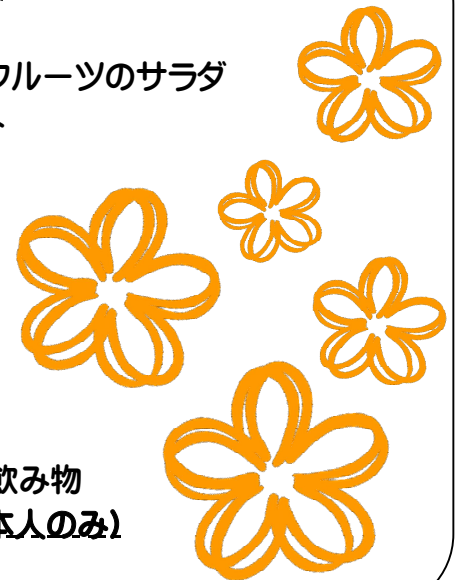
講師 山中 みさ子 先生

参加費 **1,800円** (2回分材料代)

定員 **16名** 先着順

持ち物 エプロン・三角巾・ふきん・お持ち帰り用パック・上履き・各自飲み物

申込み 5月30日(火)午前9時から電話のみの申込みとします。(本人のみ)



## 親子でリトミック[2](全3回)※1歳・3歳

ピアノに合わせて、親子で楽しくリズム遊びを体験してみませんか♪?

日時 **6月30日・7月7日・7月14日 毎週金曜日の全3回**

①午前10時00分～10時50分 (1歳クラス)

②午前11時10分～12時00分 (3歳クラス)

場所 原谷公民館 1階 ホール

講師 大澤 佳奈子 先生

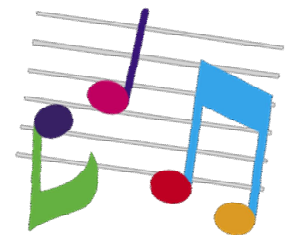
対象 ①1歳クラス…今年度1歳になるお子さん

②3歳クラス…今年度3歳になるお子さん

参加費 **300円**

定員 各クラス**15組** 先着順

申込み 6月6日(火)午前9時から電話受付 (参加費は6月20日(火)までにお届けください。)



6月上旬に行うリトミック[1]に続き、リトミック[2](全3回)の募集です! **今回は初めての<1歳クラス>もあります**ので、小さなおともだちもぜひご参加ください!!

(※リトミック[1]に参加する方も、リトミック[2]にお申込みいただけます。)